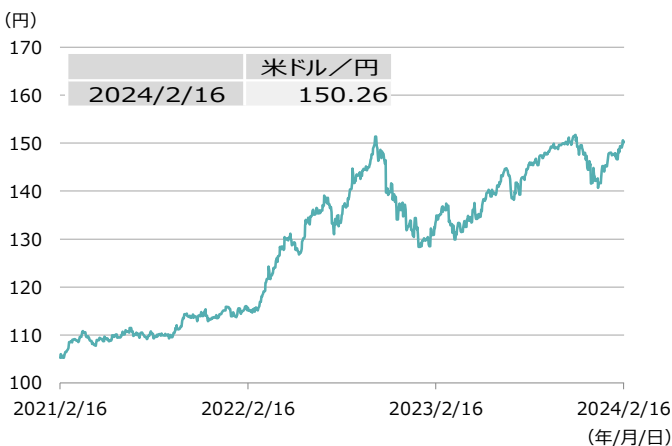
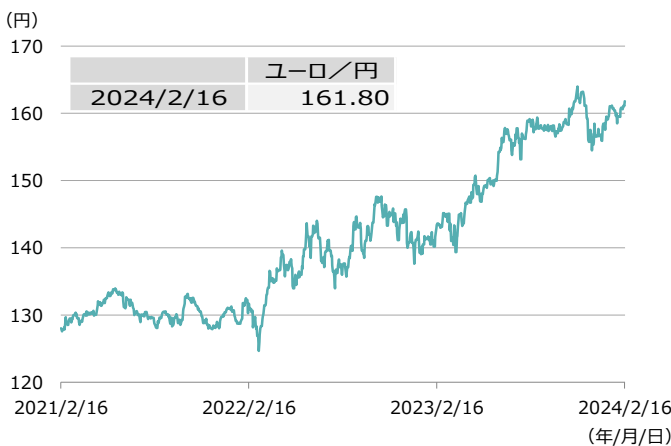


グラフ対象期間 2021/2/16 ~ 2024/2/16

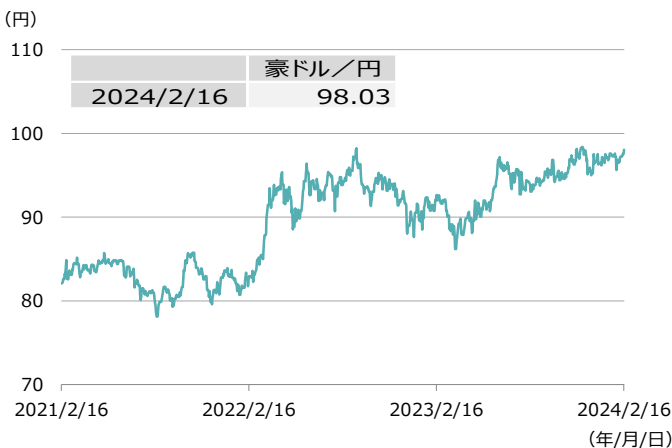
米ドル/円



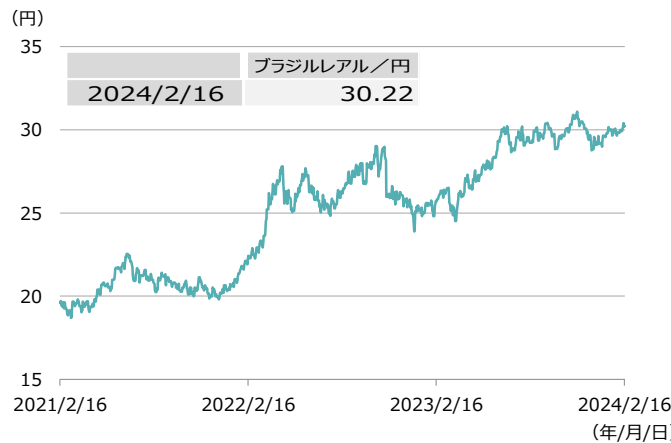
ユーロ/円



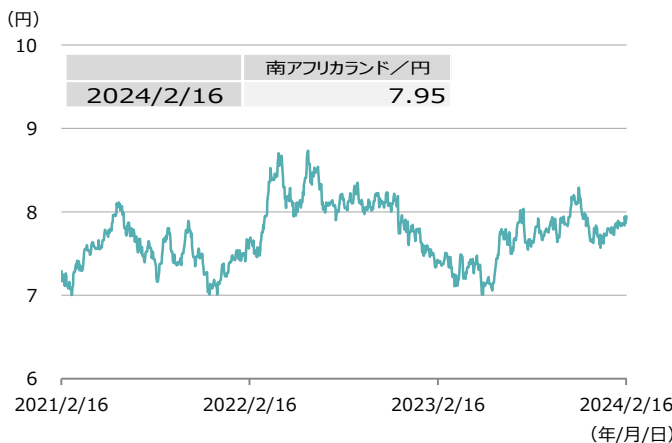
豪ドル/円



ブラジルレアル/円



南アフリカランド/円



資源国通貨※/ポイント (対円)



出所：各種資料を基にドイチェ・アセット・マネジメント(株)が作成。為替レートは東京時間終値を使用。資源国通貨については計算起点日を100として指数化。該当日が休場日等の場合は前営業日の値を使用。変化率に関しては、端数処理の関係で数値が異なる場合があります。※資源国通貨とは、豪ドル、南アフリカランド、ブラジルレアルを均等に配分したものです。

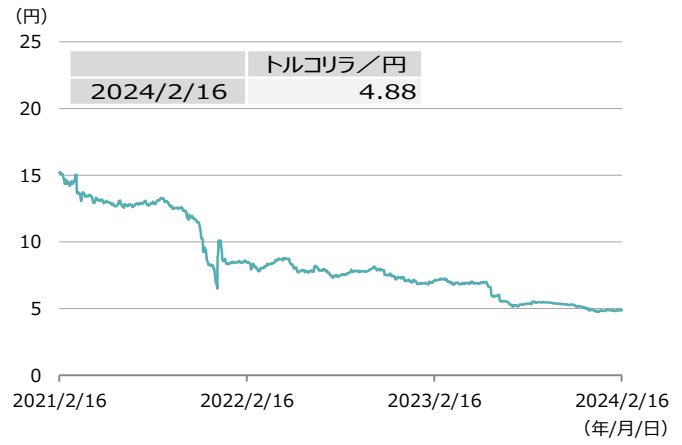
当資料は、情報提供を目的としたものであり、特定の投資商品の推奨や投資勧誘を目的としたものではありません。当資料は、信頼できる情報をもとにドイチェ・アセット・マネジメント株式会社が作成しておりますが、正確性・完全性について当社が責任を負うものではありません。当資料記載の情報及び見通しは、作成時点のものであり、市場の環境やその他の状況によって予告なく変更することがあります。

グラフ対象期間 2021/2/16 ~ 2024/2/16

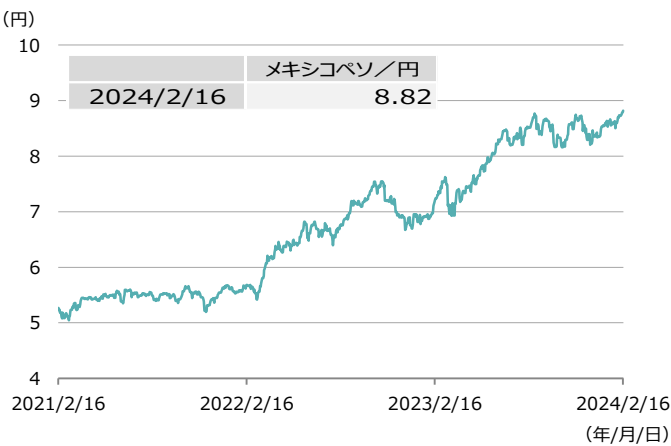
中国元／円



トルコリラ／円



メキシコペソ／円



出所：各種資料を基にドイチェ・アセット・マネジメント(株)が作成。為替レートは東京時間終値を使用。該当日が休場日等の場合は前営業日の値を使用。変化率に関しては、端数処理の関係で数値が異なる場合があります。

当資料は、情報提供を目的としたものであり、特定の投資商品の推奨や投資勧誘を目的としたものではありません。当資料は、信頼できる情報をもとにドイチェ・アセット・マネジメント株式会社が作成しておりますが、正確性・完全性について当社が責任を負うものではありません。当資料記載の情報及び見通しは、作成時点のものであり、市場の環境やその他の状況によって予告なく変更することがあります。